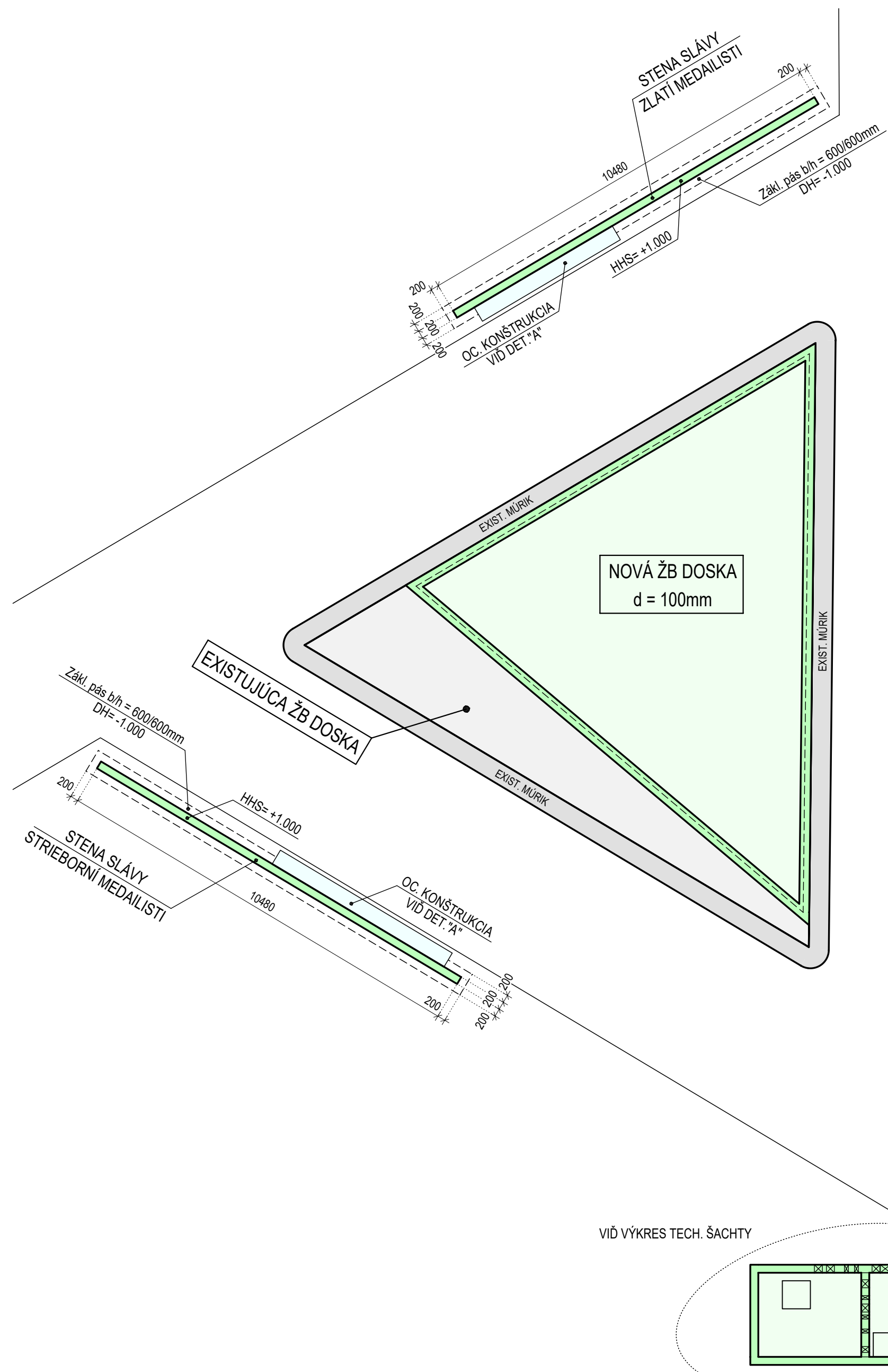


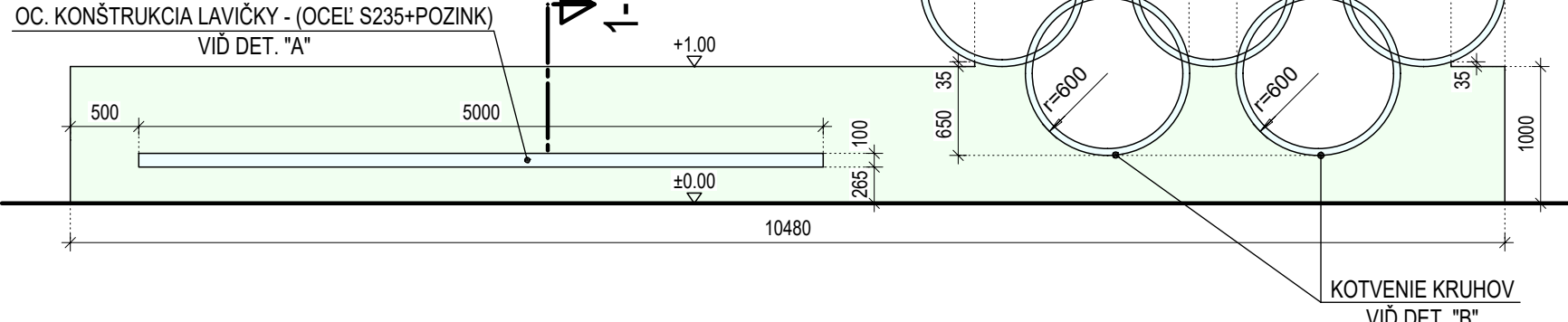
PÔDORYS - STENY SLÁVY - TVAR

M 1:100



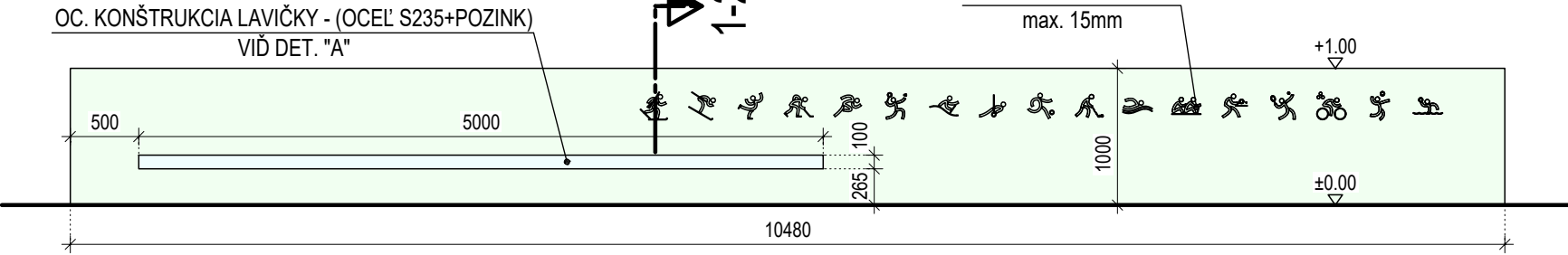
POHĽAD - STENA "ZLATÍ MEDAILISTI"

M 1:50



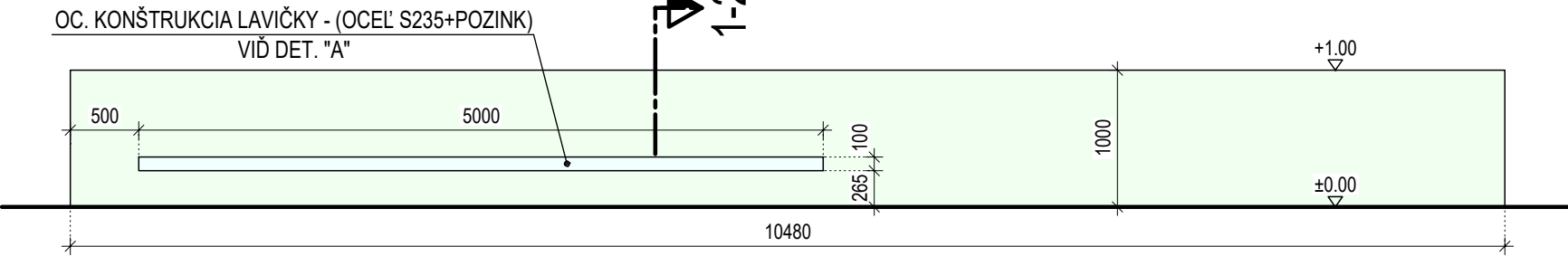
POHĽAD - STENA "STRIEBORNÍ MEDAILISTI"

M 1:50



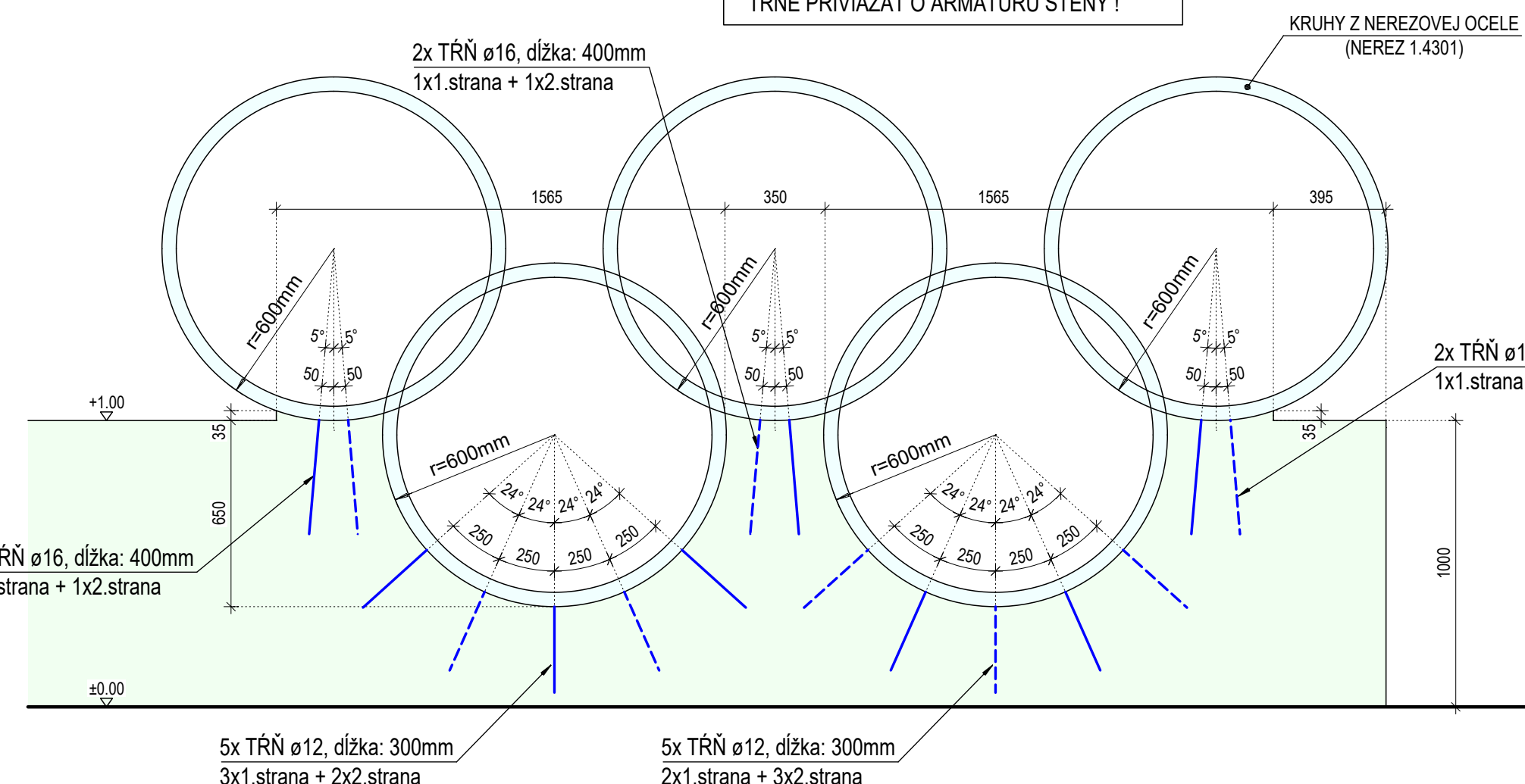
POHĽAD - STENA "BRONZOVÍ MEDAILISTI"

M 1:50



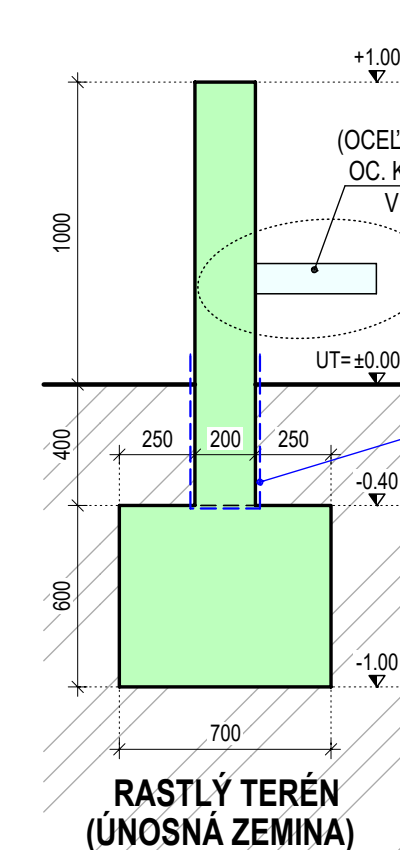
DETAIL "B" - POLOHY TRŇOV

M 1:20



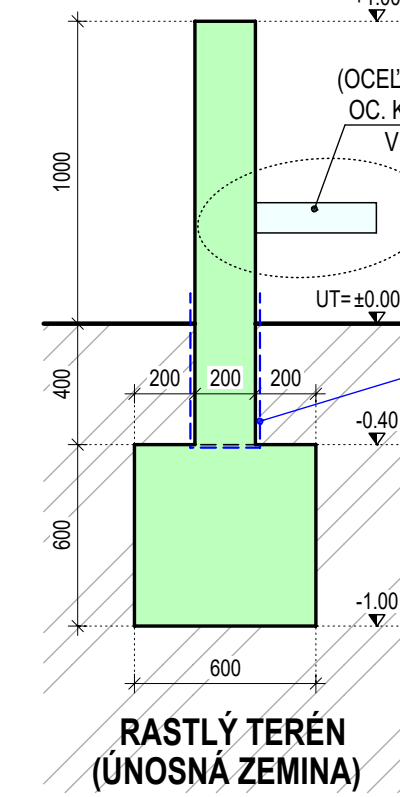
REZ 1-1 - ZLATÍ MEDAILISTI

M 1:25



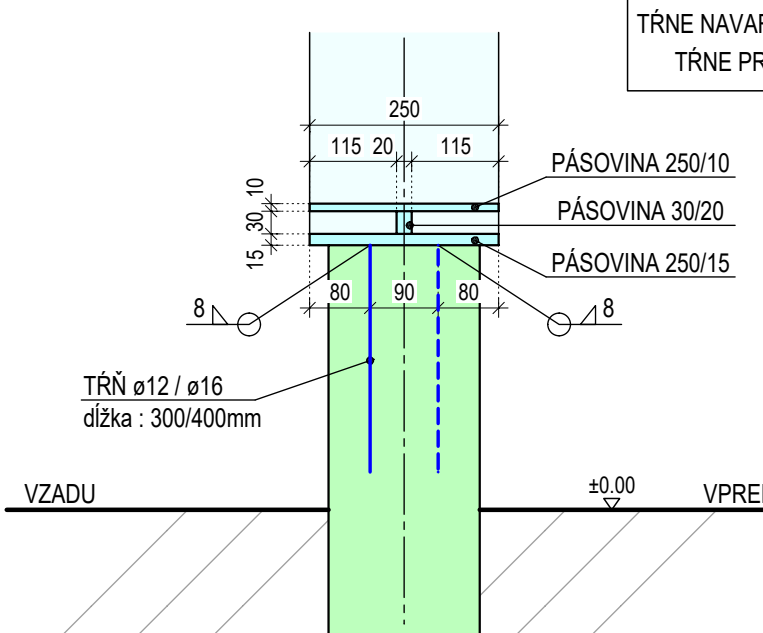
REZ 1-2 - STRIEBORNÍ MEDAILISTI - BRONZOVÍ MEDAILISTI

M 1:25



TYPICKÝ DETAIL KOTVENIA KRUHOV

M 1:10



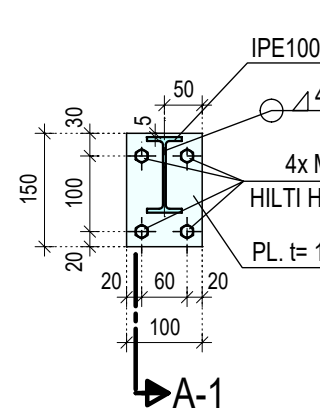
- VŠETKY PRACOVNÉ ŠKÁRY ŽB KONŠTRUKCIÍ OPATRIŤ TESNIACIM PRVKOM NAPR. TESNIACIM PÁSMOM
- ZALOŽENIE KONŠTRUKCIÍ SA UVAŽUJE V ÚNOSNÝCH ZEMINÁCH S HODNOTAMI - Edaf2 ≥ 60-80 MPa, Edaf2/Edaf ≤ 2.2, RESP. σRd ≥ 250kPa
- V PRÍPADE NEDOSIAHNUTIA POŽADOVANÝCH HODNÔT VYPLNIŤ PROSTÝM BETÓNOM PO ÚNOSNÝ ZEMINÝ

VÝKAZ OCELE (KONŠTRUKCIA LAVIČKY) - S235

PROFIL	DĹŽKA PRVKU (m)	POČET (ks.)	CELK. DĹŽKA	HMOTNOSŤ (kg/m)	Σ HMOTNOSŤ (kg)
IPE100	0,40	15	6,00	8,1	48,60
U100x50x4	4,95	3	14,85	5,87	87,17
PL 12x100x150	-	15	-	1,41	21,15
HMOTNOSŤ spolu (kg)					156,92
5% spoje (kg)					7,85
CELKOVÁ HMOTNOSŤ (kg)					164,77

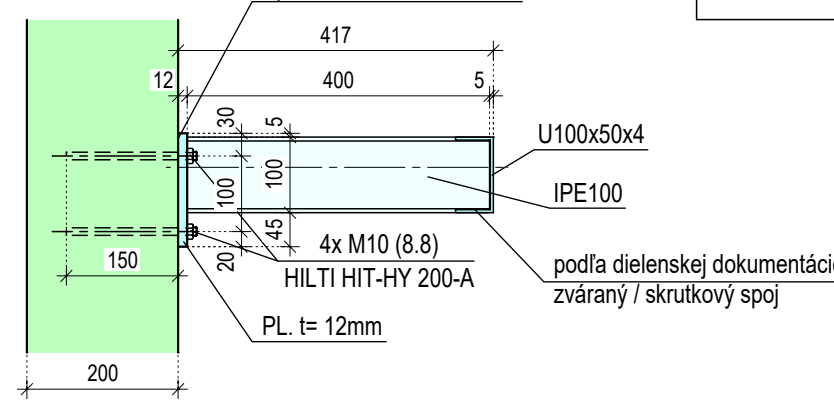
DETAIL "A"

M 1:10



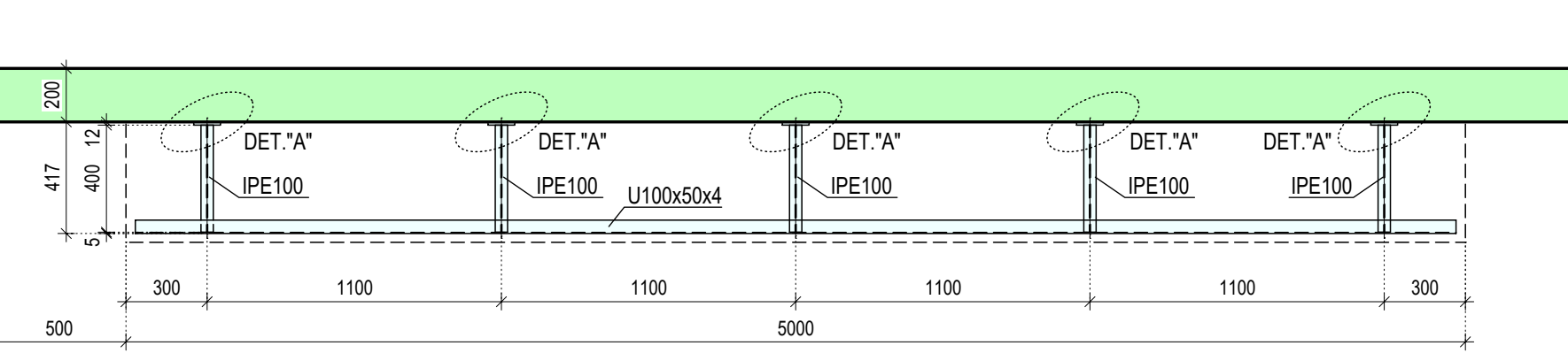
REZ A-1

M 1:10



PÔDORYS - OCELOVÁ KONŠTRUKCIA LAVIČKY (S235) - PLATÍ PRE VŠETKY TRI STENY

M 1:25



POZNÁMKY:

- VŠETKY ROZMERY VYPŮVÁJÚCE Z PROJEKTOVEJ DOKUMENTÁCIE KONTROLOVAŤ NA STAVBE!
- ROZDIELY ZISTENÉ NA STAVBE OPROTI PROJEKTOVEJ DOKUMENTÁCII JE NUTNÉ V TECHNICKOM RIEŠENÍ ODSÚHLASIŤ S PROJEKTANTOM A AUTOROM EŠTE PRED SAMOTNOU REALIZÁCIOU!
- VŠETKY STAVEBNÉ ÚPRÁVY A ZÁSAHY OD NOSNÝCH KONŠTRUKCIÍ ZREALIZOVAŤ IBA PO ODSÚHLASENÍ PROJEKTANTOM STATIKY! VŠETKY ZMENY A ÚPRÁVY MATERIÁLOVÉHO RIEŠENIA PRED REALIZÁCIOU PRÁC ODSÚHLASIŤ S PROJEKTANTOM PRÍSLÚŠNEJ PROFESIE.
- VRÁTANE AUTORA STAVBY!
- DO DEBENIA JE NUTNÉ PRED BETONÁŽOU OSADIŤ VŠETKY PRVKY TECHNOLOGICKÉHO ZARIADENIA BUDOVY (VIŠ PRÍSLÚŠNE PROFESIE!)
- NESULAD S INÝMI ČASŤAMI PROJEKTOVEJ DOKUMENTÁCIE JE NUTNÉ VYKONZULTOVAŤ S PROJEKTANTOM / AUTOROM SPORNÝCH ČASŤÍ A TO EŠTE PRED PRÍPRAVOU REALIZÁCIE STAVBY
- PRÍPADNÉ CHYBY, OMYLY, NEDOSTATKY, NEJASNOSTI A POCHYBNOSTI JE NUTNÉ OKAMŽITE KONSULTOVAŤ S PROJEKTANTOM
- PRED BETONÁŽOU OVERIŤ VŠETKY PRIERAZY, PRESTUPY, DRÁŽKY SO STAVEBNOU ČASŤOU
- POKIAĽ NIE JE UVEDENÉ VO VÝKRESE INAK, ZVARY ZHOTOVÍŤ NA 80% (0.8) SPÁJANEJ HRUBKY MATERIÁLU!
- OCELOVÁ KONŠTRUKCIA MUŠI BYŤ OŠETRENÁ POZINKOM!
- REALIZAČNÁ DOKUMENTÁCIA OCELOVÝCH KONŠTRUKCIÍ NENAHRAĐA PODROBNÚ DIELENSKÚ DOKUMENTÁCIU, TÚ JE POTREBNÉ VYPRACOVAŤ PRED VÝROBOU JEDNOTLIVÝCH ČASŤÍ KONŠTRUKCIE!
- NOSNÉ KONŠTRUKCIE V EXTERIERI MUSIA BYŤ PRAVIDELNE KONTROLOVANÉ, ODPORÚČAME KAŽDÝCH 5 ROKOV.
- VÝSTUŽ DO PRIERUHU ø12mm PRECHÁDZAJÚCU OTVOROM LOKÁLNE PRÍSPÔSOBIŤ ODSTRINUTÍM, VÝSTUŽ OD PRIERUHU ø14mm PRÍSPÔSOBIŤ POSUNUTÍM MIMO OTVOR - PRÍPADNE KONSULTOVAŤ SO STATIKOM
- VERTIKÁLNU STYKOVACIU VÝSTUŽ DO PRIERUHU ø16mm ZABEZPEČIŤ PROTI ÚRAZU - napr. PRIKRYŤ OCHRANNOU LIŠTOU!

LEGENDA SKRATIEK:

HH	HORNÁ HRANA	PS	PRIERAZ V STENE
DH	DOLNÁ HRANA	PD	PRIERAZ V DOSKE
HHS	HORNÁ HRANA STENY	DHS	DOLNÁ HRANA STENY

PRINCÍP OHÝBANIA VÝSTUŽE

	Priemer výstuže øs (mm)	Zakrivenie (hĺbky, strmens)
	≤ 16	D ≥ 4 ds
	> 16	D ≥ 7 ds
	Ovinutá výstuž	D ≥ 10 ds
	Výstuž v rávnom rohu	D > 20 ds

MATERIÁLY A KRYTIE VÝSTUŽE:

BETÓN:	ZÁKL. PÁSY: STN EN 206-1 - C25/30 - XC2, XF1 (SK) - Cl 0.4 - Dmax 32 - S3
STENY SLÁVY:	STN EN 206-1 - C30/37 - XC4, XF2, XD2 (SK) - Cl 0.2 - Dmax 16 - S3
KRYTIE:	NÁVRHOVÉ = 35mm MINIMÁLNE = 30mm
OCEĽ:	B500B (R 1050S), S235, NEREZ 1.4301

LEGENDA MATERIÁLOV:

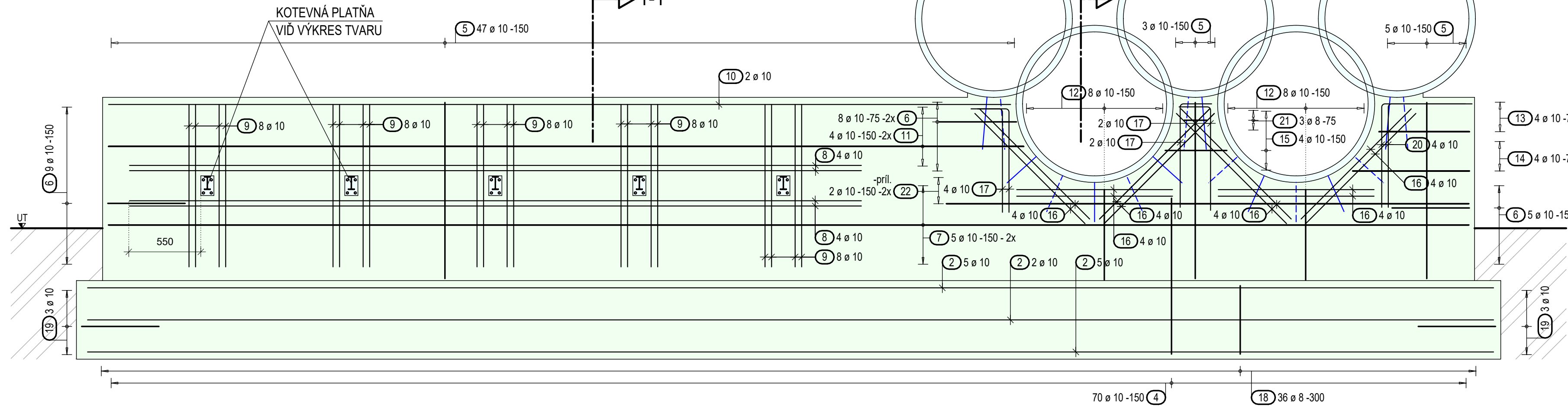
--

R02	
R01	
REVISION	DRAWN BY

STAVBA (BUILDING)	ČASŤ (SECTION)
NÁMESTIE PRED DOMOM ŠPORTU Rekonštrukcia a revitalizácia Junácka 6, k.ú. Bratislava - Nové mesto, p.č. 16123/3365	DOKUMENTÁCIA PRE REALIZÁCIU STAVBY DRS
Slovenský olympijský a športový výbor Junácka 6, 831 04 Bratislava	POZEMNÉ STAVEBNÉ OBJEKTY SO 04 DROBNÁ ARCHITEKTÚRA PROPERTY/DEL./PROP./PART E.4.2. STATIKA DEL./LINE./DIVISION
GVCON GV-CON plus s.r.o. Sokolova 231, 90872 Zvolen e-mail: office@gv-con.com web: gv-con.com	VÝKRES TVARU A VÝSTUŽE DROBNÁ ARCHITEKTÚRA (STENY SLÁVY)
HLAVNÝ KONŠTRUKTÍV / CHIEF ENGINEER Ing. arch. Branislav BOLČO	KÓPIA (PAGE)
ARCHITECT/PROJECT/PROJECT ARCHITECT Ing. arch. Ing. Filip VOLAJ	POLOHA (AREA)
ZODPOVEDNÝ PROJEKTANT / RESPONSIBLE DESIGNER Ing. Michal VALACH	MÉRKA (SCALE)
KONTROLNÁ / CHECKED BY Ing. Pavol GREŠLIK, PhD.	DATA (DATE)
VÝKRES (DRAWN BY) Martin LENGYEL	DATA (DATE)

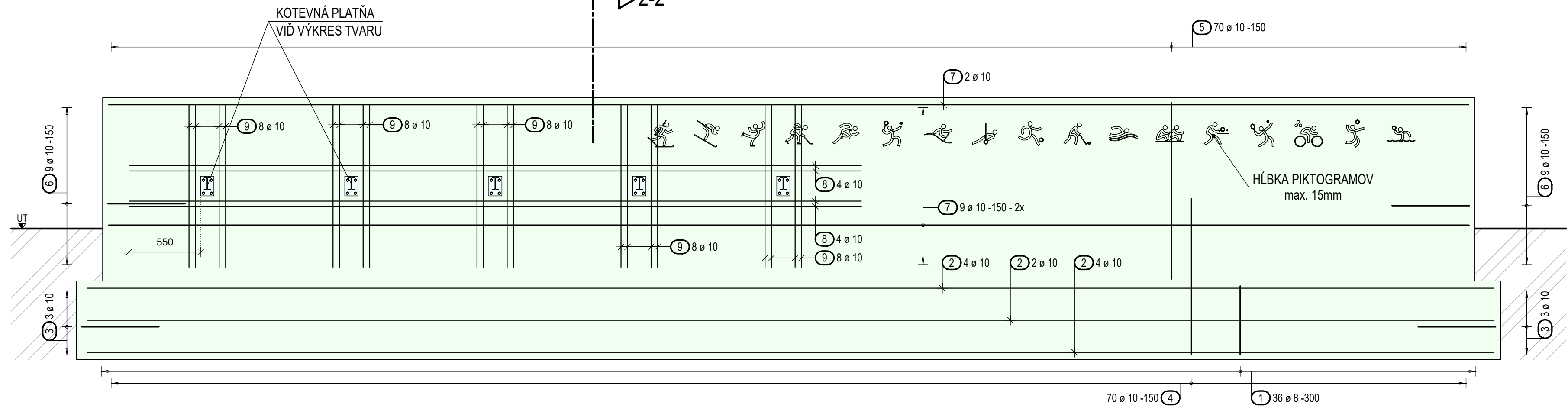
STENA SLÁVY - "ZLATÍ MEDAILISTI"

M 1:25



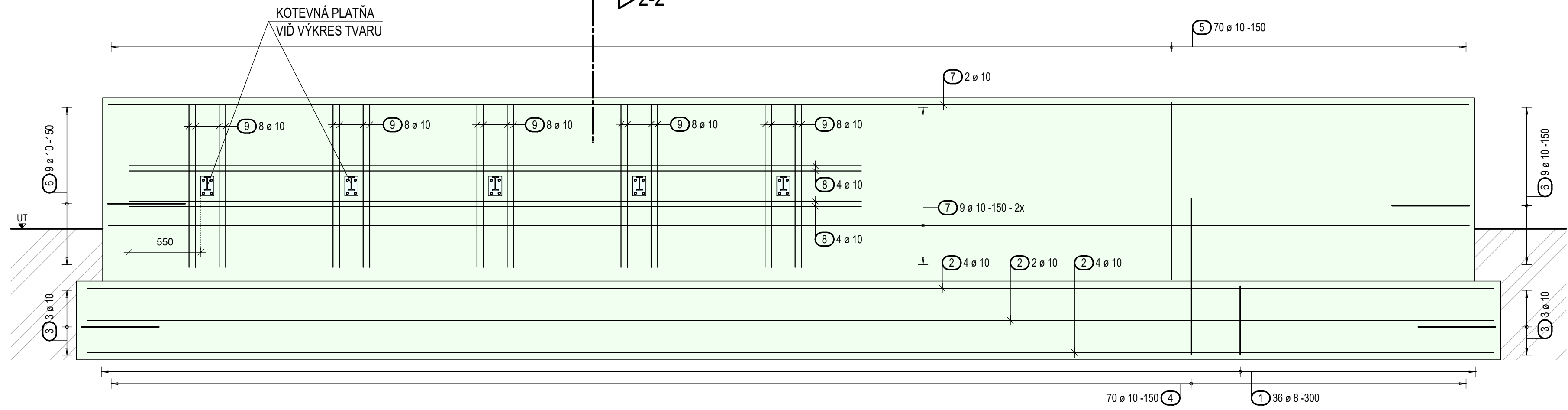
STENA SLÁVY - "STRIEBORNÍ MEDAILISTI"

M 1:25



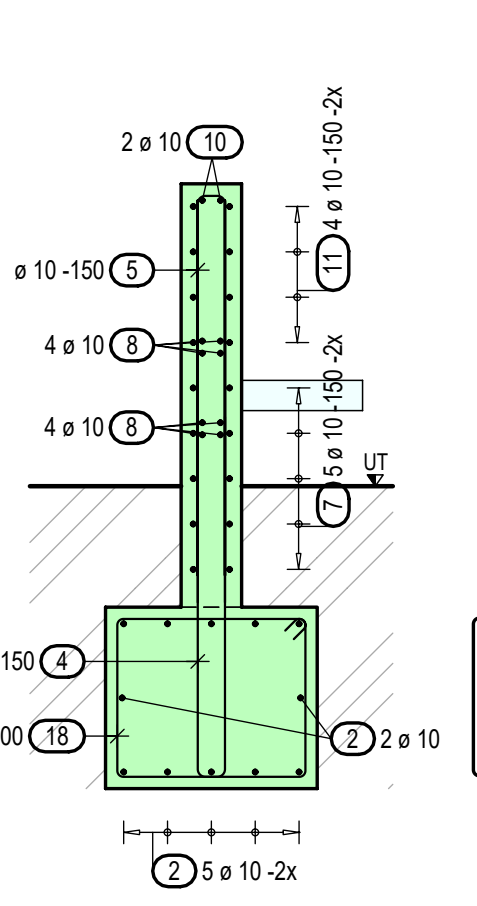
STENA SLÁVY - "BRONZOVÍ MEDAILISTI"

M 1:25



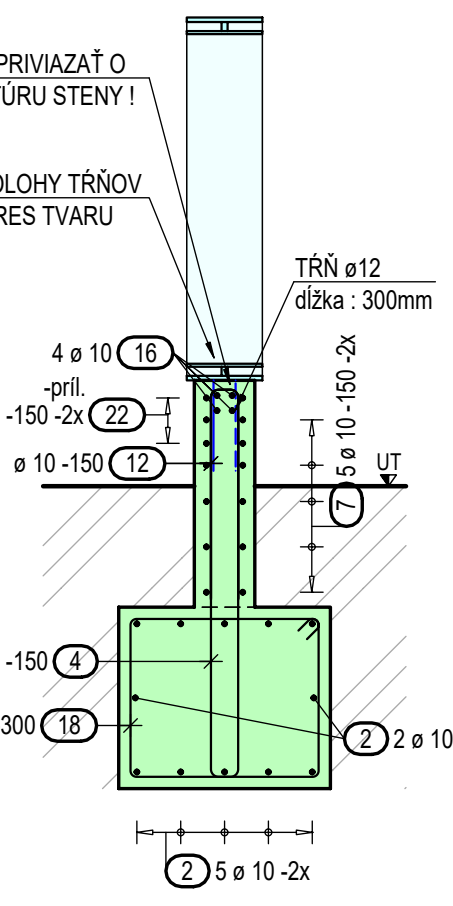
REZ 1-1

M 1:25



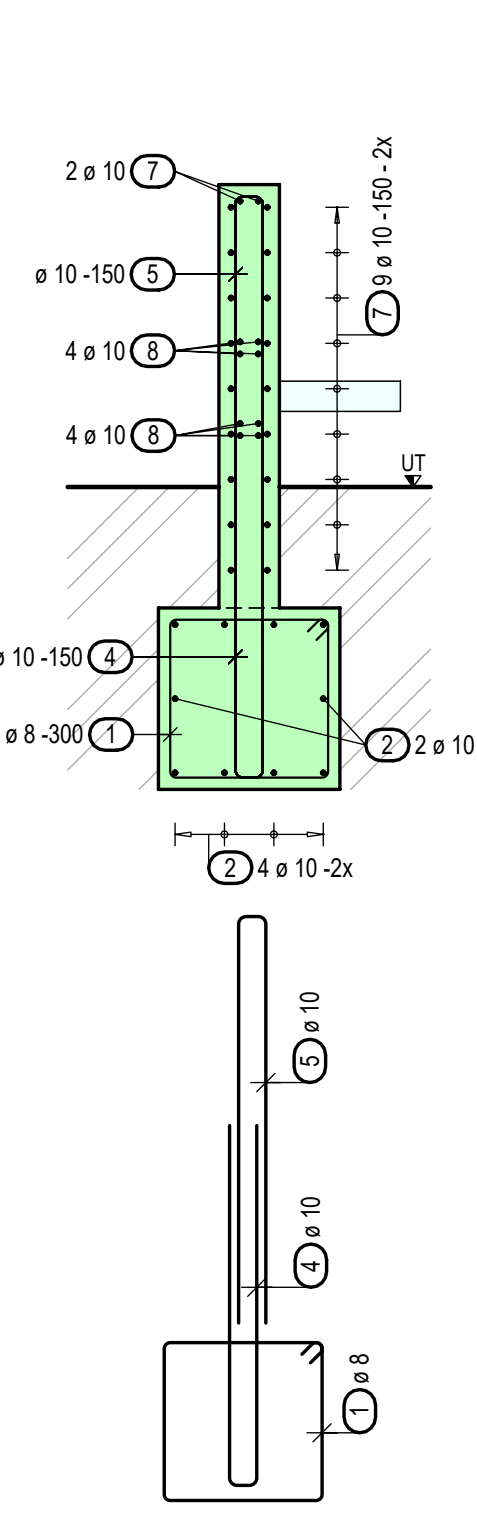
REZ 1-2

M 1:25



REZ 2-2

M 1:25



HÁKY DO STIEN 4ks/m²

STENA h = 200mm

130
150 ø 8 L=270mm

Tvar	Ks	Dĺžka a [mm]	Dĺžka Jeden prut [mm]	Dĺžka Celkem [mm]
12.1	4	900	1900	7600
12.2	4	780	1660	6640
12.3	8	700	1500	12000
Celková dĺžka = 26.240 m				

Tvar	Ks	Dĺžka a [mm]	Dĺžka Jeden prut [mm]	Dĺžka Celkem [mm]
15.1	1	290	1000	1000
15.2	1	340	1100	1100
15.3	1	480	1380	1380
15.4	1	770	1960	1960
Celková dĺžka = 5.440 m				

Výkaz výstuže vrátane tvaru prútov - Steny slávy

Pol.	Ks	Ø [mm]	Jednot. dĺžka [m]	Tvar prúta s popisom (bez mierky)	Celková dĺžka [m]	Hmotnosť [kg]
1	72	8	2.27		163.44	64.56
2	32	10	10.75		344.00	212.25
3	12	10	1.70		20.40	12.59
4	210	10	2.50		525.00	323.93
5	195	10	2.81		547.95	338.09
6	58	10	1.33		77.14	47.60
7	50	10	10.40		520.00	320.84
8	24	10	5.60		134.40	82.92
9	120	10	1.25		150.00	92.55
10	2	10	6.90		13.80	8.51
11	8	10	7.00		56.00	34.55
12	16	10	-X-		26.24	16.19
13	8	10	1.53		12.24	7.55
14	8	10	1.73		13.84	8.54
15	4	10	-X-		5.44	3.36
16	24	10	1.20		28.80	17.77
17	8	10	1.05		8.40	5.18
18	36	8	2.47		88.92	35.12
19	6	10	1.80		10.80	6.66
20	4	10	1.45		5.80	3.58
21	3	8	0.77		2.31	0.91
22	4	10	4.00		16.00	9.67
23	150	8	0.27		40.50	16.00

Celková hmotnosť [kg]: 1669.12

VŠ = 900 / 1050 (0.95m2)